

2025年度中学入試 入試体験会

小6対象
要予約



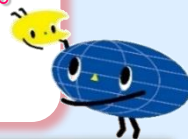
12月21日(土) 全体会開始 13:30~

(受付開始 13:00~)

受付・全体会会場：本校研心館

※申込締切日：12月20日(金) 16:00

入試体験会では実際の入試に近い形式で本校の入学試験を体験いただけます。
2科入試、適性検査型入試、英語アドバンスト入試の3つの入試から
希望する形式を選んで体験することができます。



選べる3つの入試形式

2科入試

- 国語・算数の模擬試験を体験
- 保護者に4科・算数外・バンプ入試のポイントを解説
- 試験後、模範解答を配布



適性検査型入試

- 適性検査Ⅱ・Ⅲの模擬試験を体験
- 保護者にはⅠ・Ⅱ・Ⅲのポイントを解説
- 試験後、模範解答を配布



英語アドバンスト入試

- 新入試である英語アドバンスト入試の説明と英語での自己紹介や与えられた課題への取り組み方を体験
- 体験後は個別にアドバイスを実施



目白研心 中学校
高等学校

学校公式
SNSアカウント

随時更新中!



X(Twitter)



Instagram



facebook



申し込み方法

11月2日(土)9:00から
学校ホームページにて、
ご予約いただけます。

目白研心 |

検索

入試体験会 スケジュール

	2科入試		適性検査型入試		英語アドバンスト入試
13:30	研心館 集合				
	校長挨拶				
	Web出願の説明				
	在校生からのメッセージ				
	受験生	保護者	受験生	保護者	受験生・保護者
14:10	国語 (30分)	国語解説	適性Ⅱ (45分)	適性Ⅰ 解説	英語アドバンスト入試 について
		算数解説 算数特別 入試解説		適性Ⅱ 解説	体験・個別指導 質疑応答
15:00	算数 (30分)	理科解説	適性Ⅲ (45分)	適性Ⅲ 解説	
		社会解説		質疑応答 ・ 待機	
15:30	合流				
	校内見学(希望者)				
16:00			合流		
			校内見学(希望者)		

※イベント終了時刻は、選択した入試形式によって前後します。
 ※内容は変更になる場合があります。



目白研心 中学校 高等学校

〒161-8522
 東京都新宿区中落合4-31-1
 TEL 03-5996-3133 (広報部)

西武新宿線・都営地下鉄大江戸線「中井」駅より徒歩 12 分
 都営大江戸線「落合南長崎」駅より徒歩 9分
 東京メトロ東西線「落合」駅より徒歩 14分

